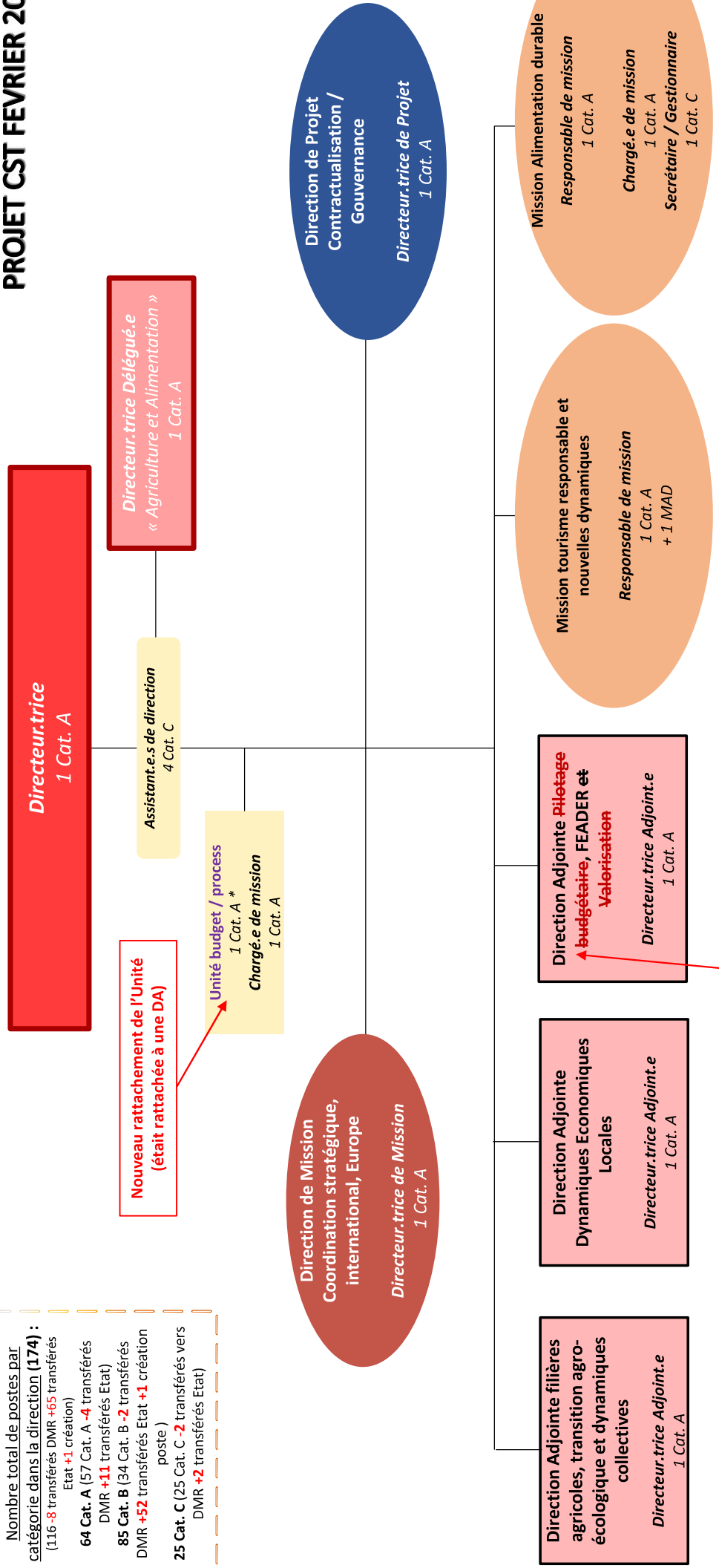




Direction de l'économie locale, du tourisme, de l'agriculture et de l'alimentation (DELTA)

PROJET CST FEVRIER 2023

- Nombre total de postes par catégorie dans la direction (174) : (116 -8 transférés DMR +65 transférés Etat +1 création)
- 64 Cat. A (57 Cat. A -4 transférés DMR +11 transférés Etat)
- 85 Cat. B (34 Cat. B -2 transférés DMR +52 transférés Etat +1 création poste)
- 25 Cat. C (25 Cat. C -2 transférés vers DMR +2 transférés Etat)



Représentation synthétique de la structure organisationnelle => détail pages suivantes

* Référent.e budgétaire

Direction de l'économie locale, du tourisme, de l'agriculture et de l'alimentation (DELTA)

45 Direction Adjointe Filières agricoles, transition agro-écologique et dynamiques collectives

Dans le cadre du transfert FEADER : 4 postes affectés au sein des services de cette DA

PROJET CST FEVRIER 2023

1 Cat. A Directeur.trice Adjoint.e

15 Service Filières Agricoles et Agro-alimentaires
Responsable de service
1 Cat. A

Filières Elevage et circuits proximité
Chargé.e.s de mission
2 Cat. A

Instructeur.trice.s
1 Cat. B
1 Cat. B (50%)
Secrétaire
1 Cat. C (50%)

Industrie Agro-alimentaire et RSE
Chargé.e de mission
1 Cat. A

Instructeur.trice.s
1 Cat. B
1 Cat. B (50%)
Secrétaire
1 Cat. C (50%)

Filières viticole-oléicole et Export

Chargé.e de mission
1 Cat. A

Instructeur.trice

1 Cat. B

Gestionnaire

1 Cat. C (60%)

Secrétaire

1 Cat. C (40%)

Filières végétales

Chargé.e de mission

1 Cat. A

Instructeur.trice

1 Cat. B

1 Cat. B (transfert FEADER)

Secrétaire / Gestionnaire

1 Cat. C (60%)

Secrétaire du service

1 Cat. C (40%)

14 Service Exploitations, Agriculture biologique et Transition agroécologique
Responsable de service
1 Cat. A

Investissements exploitations

Chargé.e.s de mission

2 Cat. A

Instructeur.trice.s

2 Cat. B

Secrétaires / Gestionnaires

1 Cat. C (50%)

1 Cat. C (60%)

Chargé.e de mission

1 Cat. A

1 Cat. A (transfert FEADER)

Agriculture Durable

Chargé.e de mission Agriculture durable et plan bio

1 Cat. A

Chargé.e de mission Agriculture durable, MAEC et apiculture

1 Cat. A

Instructeur.trice.s

2 Cat. B

Secrétaires / Gestionnaires

2 Cat. C

1 Cat. C (50%)

Secrétaire du service

1 Cat. C (40%)

15 Service Dynamiques Collectives, Innovation et Valorisation des compétences
Responsable de service
1 Cat. A

Innovation et CUMA
Chargé.e de mission
1 Cat. A

Instructeur.trice.s

4 Cat. B

1 Cat. B (40%)

Secrétaires / Gestionnaires

1 Cat. C

1 Cat. C (30%)

Actions collectives-emploi-formation

Chargé.e.s de mission

1 Cat. A

1 Cat. A (transfert FEADER)

Instructeur.trice.s

1 Cat. B (50%)

1 Cat. B (transfert FEADER)

Installation agricole
Chargé.e de mission
1 Cat. A

Instructeur.trice.s

1 Cat. B

1 Cat. B (10%)

Secrétaire / Gestionnaire

1 Cat. C (30%)

Secrétaire du service

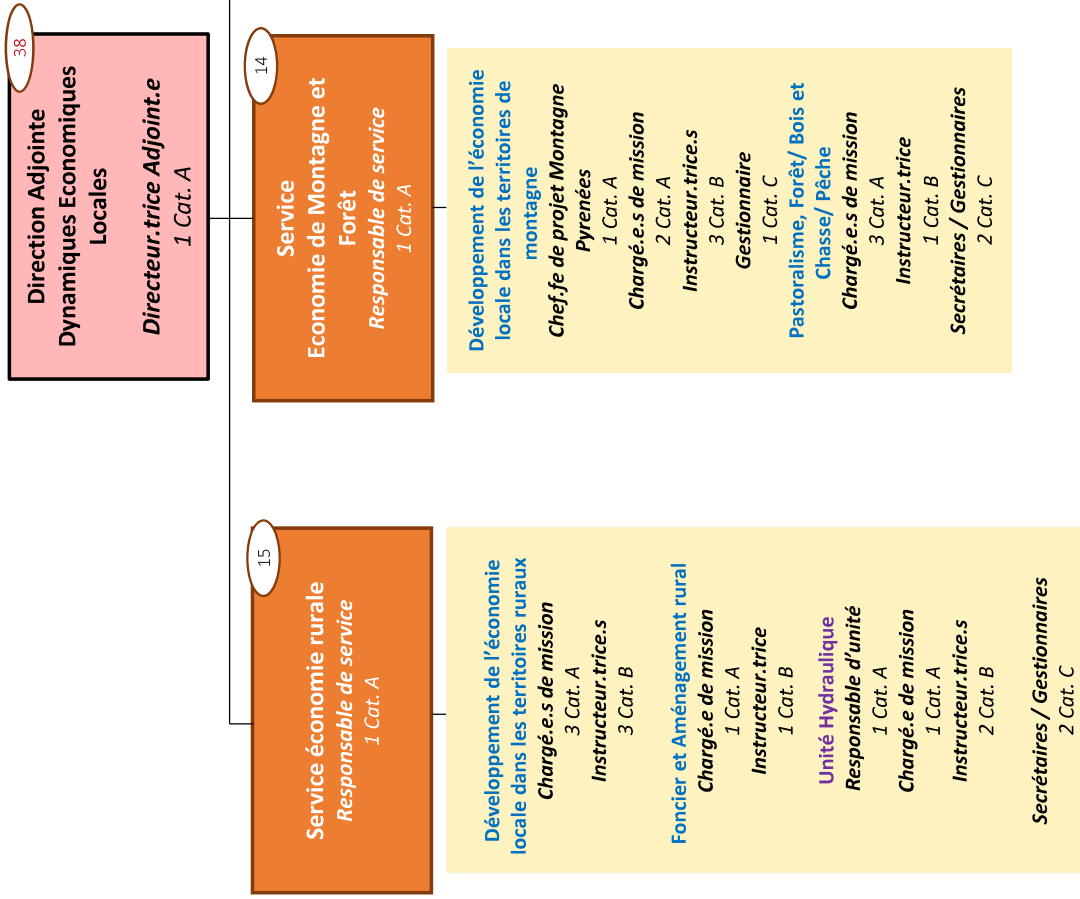
1 Cat. C (40%)

Aide à la promotion et signes officiels de qualité

Instructeur.trice

1 Cat. B (création)

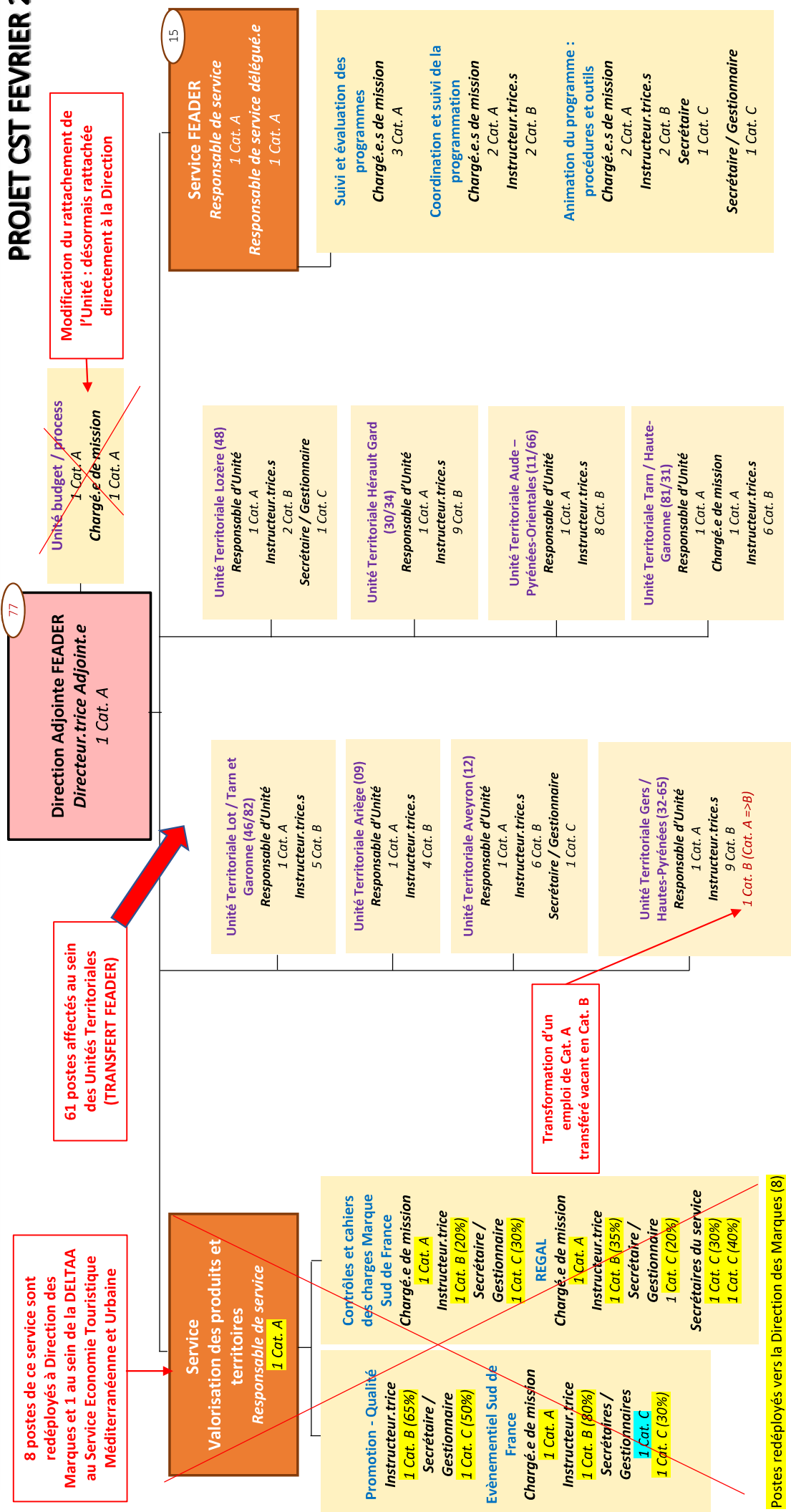
Création





Direction de l'économie locale, du tourisme, de l'agriculture et de l'alimentation (DELTA)

PROJET CST FEVRIER 2023



Postes redéployés vers la Direction des Marques (8)

Poste redéployés vers autre service DELTAA (1)