

Direction Mobilités Proximité (DMP)

Nombre total de postes par catégorie dans la direction (186) :

- 46 Cat. A
- 67 Cat. B
- 73 Cat. C

Création d'un poste de responsable de mission

Représentation simplifiée de la structure organisationnelle => détail pages suivantes

Directeur.trice
1 Cat. A

Assistant.e.s de direction
2 Cat. C* (mutualisés DMP/DMPID)

Mission Harmonisation Exploitation Réseau ILO
Responsable de mission
1 Cat. A (création par redéploiement)

Directeur.trice Délégué.e
« Solutions digitales / Interopérabilité / Relations avec les AOM »
1 Cat. A

Direction Adjointe Nord/Ouest - Administration générale

- Service Régional des Mobilités 31
- Unité Gestion adm et fin
- Unité Gestion tech. réseau transports scolaires
- Unité Gestion tech. réseau ILO - lignes régulières

Service Régional des Mobilités 32

Service Régional des Mobilités 46

Service Régional des Mobilités 82

Direction Adjointe Sud / Montagne - Développement territorial

Service Régional des Mobilités 09

Service Régional des Mobilités 65

Service Régional des Mobilités 66

Service Exploitation, Ingénierie, Sûreté

- Unité Communication / Coordination
- Unité Compta / Finances / Edition titres de transports
- Unité Transports scolaires
- Unité Transports voyageurs
- Unité Points d'arrêts / Contrôles

Direction Adjointe Nord / Est - Aménagement, Accessibilité

Service Régional des Mobilités 11

Service Régional des Mobilités 12 / 48

Service Solutions Digitales de Mobilité

- Unité Ingénierie Exploitation Sécurité
- Unité Contrats et Relations usagers

Direction Mobilités Proximité (DMP)

Directeur.trice

Mise en œuvre des fiches emplois **Coordonnateur.trice.s** et **Contrôleur.se.s**

72
Direction Adjointe Nord/Ouest - Administration générale
Directeur.trice Adjoint.e
1 Cat. A

Chargé.e de mission Coordination Marchés / Budget
1 Cat. A
Chargé.e de mission Coordination / 31 / Tarification / Recettes
1 Cat. A
Chargé.e de mission Coordination des SRM
1 Cat. A (création par redéploiement)
Chargé.e de gestion administrative et financière - Transport scolaire
1 Cat. A (Cat.B=>A)
Secrétaire
1 Cat. C

33
Service régional des Mobilités 31
Responsable de service
1 Cat. A
Responsable de service délégué.e
1 Cat. A

Secrétaire
1 Cat. B

Unité Gestion administrative et Financière
Responsable d'Unité
1 Cat. A
Instructeur.trice / Régisseur.se de recettes
1 Cat. B
Instructeur.trice
1 Cat. B
Gestionnaires
2 Cat. C
Secrétaire
1 Cat. C

Unité Gestion technique du réseau transports scolaires
Responsable d'Unité
1 Cat. A
Coordonnateur.trice.s de secteur
3 Cat. B
1 Cat. B (Cat. C=>B)
2 Cat. B (Antenne St-Gaudens)
Instructeur.trice.s
3 Cat. B
1 Cat. B (Cat. C=>B)
1 Cat. B (Cat. C=>B) (Antenne Saint-Gaudens)
Agent.e.s d'accueil Gare routière
2 Cat. C
Secrétaire
1 Cat. C

Unité Gestion technique du réseau lignes régulières
Responsable d'Unité
1 Cat. A
Chargé.e.s d'études techniques
2 Cat. B
Gare routière
Coordonnateur.trice.s de secteur
2 Cat. B
Contrôleur.se.s du service public de voyageurs
2 Cat. C
Gestionnaire billettique
1 Cat. C
Secrétaire
1 Cat. C

10
Service régional des Mobilités 32
Responsable de service
1 Cat. A
Responsable de service délégué.e
1 Cat. A

Gestion administrative et financière
Instructeurs.trices
2 Cat. B
Gestion technique du réseau IIO
Coordonnateur.trice.s de secteur
2 Cat. B (Cat. C=>B)
Contrôleur.se du service public de voyageurs
1 Cat. C
Gestion Gare routière Auch
Régisseur.se de recettes / Agent.e d'accueil
1 Cat. C
Agent.e d'accueil / Gestionnaire
1 Cat. C
Accueil / Secrétariat
Agent.e d'accueil / Secrétaire
1 Cat. C

9
Service régional des Mobilités 46
Responsable de service
1 Cat. A
Responsable de service délégué.e
Cat. A à désigner

Gestion administrative et financière
Instructeur.trice / Régisseur.se de recettes
1 Cat. B
Gestionnaire
1 Cat. C (Cat. B=>C) (50%) (Cahors)
Gestion technique du réseau IIO
Coordonnateur.trice.s de secteur
3 Cat. B
Gestionnaires Réseaux
1 Cat. C
1 Cat. C (50%) (Figeac)
1 Cat. C (Cat. B=>C) (50%) (Cahors)
Accueil / Secrétariat
Agent.e d'accueil / Secrétaire
1 Cat. C
1 Cat. C (50%) (Figeac)

14
Service régional des Mobilités 82
Responsable de service
1 Cat. A
Responsable de service délégué.e
1 Cat. A

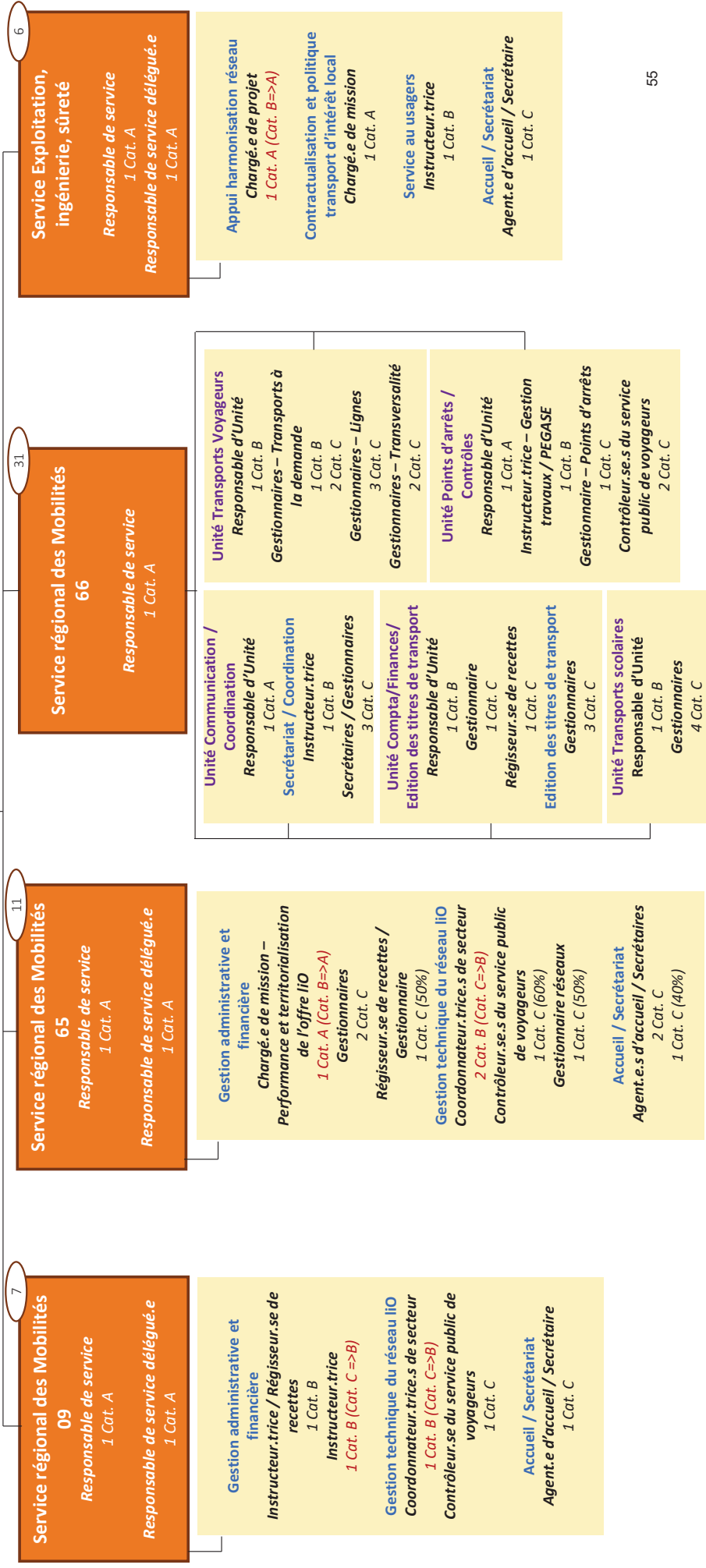
Gestion administrative et financière
Instructeur.trice.s
1 Cat. B
1 Cat. B (50%)
Gestion technique du réseau IIO
Coordonnateur.trice.s de secteur
2 Cat. B
Contrôleur.se.s du service public de voyageurs
2 Cat. C
Instructeur.trice / Régisseur.se de recettes
1 Cat. B
Instructeur.trice
1 Cat. B (50%)
Gestionnaires réseaux
2 Cat. C
Administration générale
Instructeur.trice
1 Cat. B
Accueil / Secrétariat
Agent.e.s d'accueil / Secrétares
2 Cat. C

Direction Mobilités Proximité (DMP)

Directeur.trice

PROJET CTP JUIN 2022

Direction Adjointe Sud /
Montagne - Développement
territorial
Directeur.trice Adjoint.e
1 Cat. A (création par redéploiement)



Direction Mobilités Proximité (DMP)

Directeur.trice

26
Direction Adjointe Nord / Est
- Aménagement, Accessibilité

Directeur.trice Adjoint.e
1 Cat. A

11
Service régional des Mobilités

Responsable de service
1 Cat. A

Responsable de service délégué.e
1 Cat. A

Gestion administrative et
financière

Instructeur.trices
2 Cat. B

Gestionnaire
1 Cat. C

Gestion technique du réseau liO
Coordonnateur.trice.s de
secteur

2 Cat. B
Instructeur.trice
1 Cat. B

Accueil / Secrétariat
Agent.e.s d'accueil / Secrétaires
3 Cat. C

14
Service régional des
Mobilités 12 & 48

Responsable de service
1 Cat. A

Responsable de service délégué.e (12)
1 Cat. A

Responsable de service délégué.e (48)
1 Cat. A

Secteur AVEYRON
Gestion administrative et
financière

Instructeur.trice / Régisseur.se
de recettes
1 Cat. B

Instructeur.trice
1 Cat. B

Gestion technique du réseau liO
Coordonnateur.trice.s de secteur

2 Cat. B
2 Cat. B (Cat. C =>B)
Gestionnaire réseaux
1 Cat. C

Accueil / Secrétariat
Agent.e d'accueil / Secrétaire
1 Cat. C

Secteur LOZERE
Gestion administrative et
financière

Instructeur.trice
1 Cat. B (Cat. C=>B)

Gestion technique du réseau liO
Coordonnateur.trice.s de secteur

1 Cat. B
Contrôleur.se du service public
de voyageurs

1 Cat. C (Cat. B=>C)

Direction Mobilités Proximité (DMP)

PROJET CTP JUIN 2022

